

## Nasi Klienci - wybrani Użytkownicy systemu enova

Ministerstwo Kultury, Warszawa  
Prokuratura Okręgowa, Warszawa  
Instytut Wymiaru Sprawiedliwości  
Axel Springer Polska, Warszawa  
Biuro Podróży Jordan, Kraków  
Centrum Handlowe „Kwitki”, Kraków  
Ipsos Polska Grupa Demoskop Warszawa  
Okręgowa Izba Radców Prawnych w Warszawie  
Moto Budrex Sp. z o.o., Bydgoszcz  
Górnośląska Agencja Handlowa SA, Katowice  
Silesian Gaz Sp. z o.o., Siemianowice Śl.  
Lubelska Spółdzielnia Mieszkaniowa, Lublin  
KUPER Maszyny Polska Sp. z o.o., Poznań  
Thule Trailers sp. z o.o., Wielen  
JB Consulting – Firma doradczo konsultingowa, Kraków  
Instytut Rozwoju Śląska, Katowice  
Grupa Hoteli WAM, centrala Hotel Royal, Kraków  
Bank Spółdzielczy, Andrespol

## Wymagania software'owe

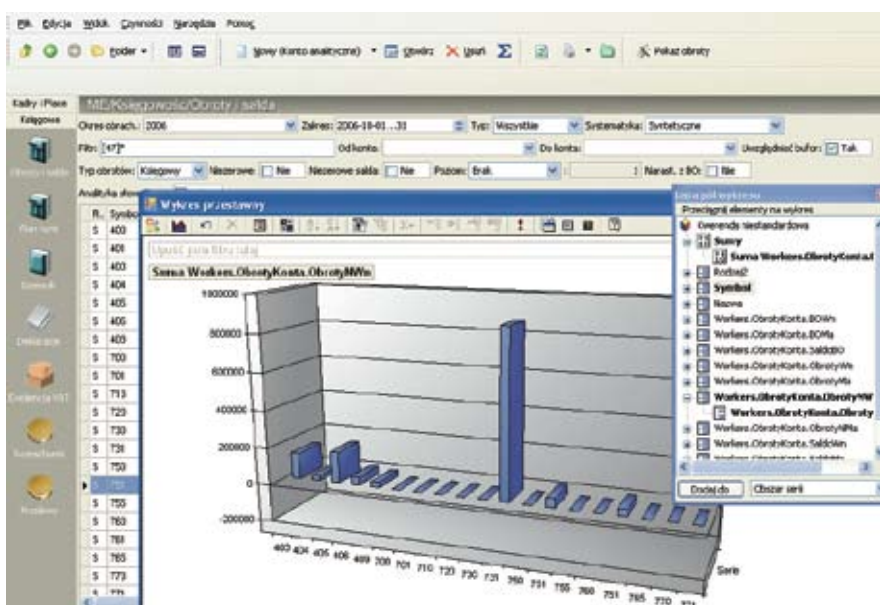
Założono dwie możliwości współpracy systemu z serwerem bazodanowym. Wersja pierwsza, w której system **enova** pracuje w chwili obecnej zakłada wykorzystanie silnika bazodanowego Microsoft SQL Server pracującego na serwerze pod kontrolą systemu Windows 2003 Small Business Server Premium. Wersja druga, która może być aktualna jesienią br. zakłada wykorzystanie oprogramowania Open Source – Silnika bazodanowego MySQL.

## Wymagania sprzętowe

W związku z dwiema wersjami oferty na serwer bazodanowy i z odmiennymi wymaganiami systemów operacyjnych Linux i Windows2003 muszą być również dwa warianty serwerów sprzętowych.

Dla systemu Windows 2003 jako optymalne rozwiązanie przyjęto serwer Hewlett Packard model ProLiant ML350T03 z procesorem Xeon 3,06GHz, 1GB pamięci operacyjnej i trzema dyskami SCSI o pojemności 72GB każdy, pracującymi jako macierz RAID-5.

Dla systemu Linux przyjęto serwer własnej konstrukcji z procesorem Intel Pentium IV pracującym na płycie głównej firmy Intel, 1GB pamięci operacyjnej, dwoma dyskami twardymi o pojemności po 120GB pracującymi w mirroringu.



Soneta Sp. z o.o.  
30-415 Kraków, ul. Wadowicka 8a,  
wejście B, piętro I  
tel./fax +48 (12) 261-36-41  
tel. kom. 601-704-899  
sprzedaz@enova.pl  
www.enova.pl